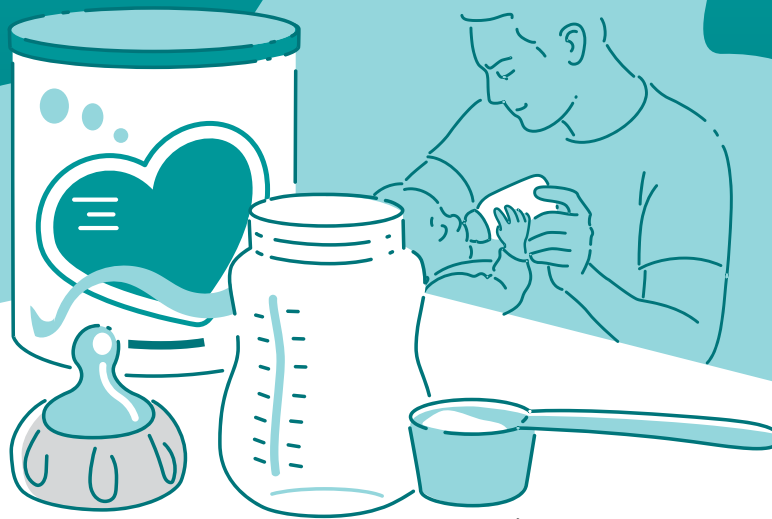


Le sugerimos que consulte a su pediatra para que lo oriente en caso de faltante de esta fórmula infantil.



Alternativas para suplir el faltante de fórmulas infantiles



¿Tiene problemas para encontrar la marca de fórmula infantil que consume habitualmente?

A continuación se indican los pasos a seguir para encontrar una alternativa compatible (si la fórmula infantil que consume regularmente no está disponible).

Primer paso.

Busque una versión “Lista para consumir” de la marca de fórmula infantil que compra habitualmente.

Segundo paso.

Busque otra marca de la misma **subcategoría de fórmula infantil*, de modo que las proteínas y los carbohidratos sean de idéntico tipo.

Tercer paso.

Busque una versión “Lista para consumir” de la misma **subcategoría de fórmula infantil* que compra actualmente.

Cuarto paso.

Busque una fórmula alternativa en una **subcategoría de fórmula infantil* diferente.

**Las subcategorías de fórmulas infantiles se enumeran en el reverso.*

Fórmulas infantiles de marca reconocida frente a las de marca de la tienda

Tenga en cuenta: todas las fórmulas infantiles de marca de la tienda son básicamente de la misma calidad que las fórmulas infantiles de marca reconocida, pero los proveedores no pueden emitir recetas para fórmulas infantiles de marca de la tienda dentro del Programa Especial de Nutrición Suplementaria para Mujeres, Infantes y Niños (WIC). Las familias que dependen del programa WIC pueden usar los cupones de alimentos para adquirir fórmulas infantiles con marca de la tienda.

Todas las fórmulas infantiles deben ajustarse a las mismas pautas estrictas establecidas por la FDA.

Más allá de lo que piense acerca de las fórmulas con marca de la tienda, no caben dudas de que son mejores que las fórmulas caseras. Las marcas de la tienda “Mama Bear” de Amazon, “Kirkland Signature” de Costco, “Member’s Mark” de Sam’s Club, “up&up” de Target y “Parent’s Choice” de Walmart se fabrican en las mismas instalaciones (simplemente se etiquetan según el lugar en que se distribuirán), por lo que es sencillo cambiar de una marca de la tienda a otra.

Una buena opción para aquellos que consumen alguna fórmula infantil de marcas reconocidas es cambiar a la fórmula infantil de marca de la tienda (pagar de su bolsillo o usar los cupones de alimentos) siempre dentro de la misma subcategoría de fórmulas infantiles (enumeradas en el reverso).

Nuestra recomendación para los padres es que no elaboren sus propias fórmulas ni utilicen fórmulas europeas ni para niños pequeños. Sin embargo, en una emergencia, si su bebé tiene más de (6) seis meses de edad, se le puede dar la fórmula para niños pequeños de manera segura durante algunos días.

Subcategorías de fórmulas infantiles

Fórmulas a base de aminoácidos

- Enfamil PurAmino
- Nestle HealthScience Alfamino Infant
- Nutricia Neocate Infant
- Similac EleCare

Alternativas: opte por fórmulas hipoalérgicas o consulte al médico.

Fórmulas hipoalérgicas

Parcialmente hidrolizadas.

- Hypoallergenic (CVS Health)
- Enfamil Nutramigen
- Enfamil Pregestimil
- Gerber Good Start Extensive HA
- Similac Alimentum
- up&up Hypoallergenic (Target)

Alternativas: elija fórmulas a base de aminoácidos o parcialmente hidrolizadas.

Fórmulas a base de leche

Contienen proteína de suero y lactosa.

- Earth's Best Organic Dairy Infant Formula
- Enfamil Gentlease
- Enfamil Infant
- Enfamil Enspire
- Enfamil Enspire Gentlease
- Enfamil NeuroPro
- Enfamil NeuroPro Gentlease
- Kirkland Signature ProCare (Costco)
- Mama Bear Infant (Amazon)
- Member's Mark Infant (Sam's Club)
- Parent's Choice Infant (Walmart)
- Similac 360 Total Care
- Similac Advance
- Similac Organic
- Similac Pro-Advance
- up&up Advantage (Target)

Alternativas: elija cualquiera de las subcategorías de fórmulas infantiles. (Si necesita receta, apunte una cita con su proveedor).

Fórmulas parcialmente hidrolizadas

Contienen proteína de suero hidrolizada y maltodextrina para el aporte de carbohidratos.

- Gerber Good Start GentlePro
- Similac Pro-Total Comfort
- up&up Complete Comfort (Target)

Alternativas: elija fórmulas de las denominadas "sensibles" o a base de leche.

Fórmulas para bebés prematuros

Fórmulas a base de leche que contienen proteína de suero y lactosa con mayores concentraciones de calorías, calcio y fósforo para favorecer el crecimiento óseo.

- Enfamil Enfacare (22 calorías)
- Enfamil NeuroPro Enfacare (22 calorías)
- Enfamil Premature (20 calorías)
- Enfamil Premature (24 calorías)
- Enfamil Premature (30 calorías)
- Enfamil Premature High Protein (24 calorías)
- Similac Neosure (22 calorías)
- Similac Special Care (20 calorías)
- Similac Special Care (24 calorías)
- Similac Special Care (30 calorías)
- Similac Special Care High Protein (24 calorías)

Alternativas: a muchos lactantes se les puede dejar de dar las fórmulas para prematuros una vez que salen del hospital, tienen al menos (6) seis meses o alcanzan un peso igual o superior al percentil 5 para su edad. Si su bebé tiene menos de (6) seis meses y menos del percentil 5 para la edad, pero muestra un buen crecimiento compensatorio, pruebe una fórmula diferente con un nivel de calorías por onza (gramos) similar a la fórmula actual (ejemplo: 22 calorías por 22 calorías).

Si no tiene acceso a las fórmulas para prematuros y el peso de su bebé no está en el percentil 5 o por encima de este valor, puede pedirle a su médico que haga el cálculo de las fórmulas con más calorías de una subcategoría de fórmula infantil cualquiera y agregue un suplemento multivitamínico.

Cálculo de una fórmula a base de leche

3.5 onzas (100 gramos / 2 cucharas) = 22 calorías

5 onzas (100 gramos / 3 cucharas) = 24 calorías

Fórmulas de origen vegetal

Contienen proteína de soja y jarabe de maíz.

- Enfamil ProSobee
- Gerber Good Start Gentle Soy
- Gerber Good Start Soy
- Similac Soy Isomil
- Fórmula de cualquier marca que consigne la palabra "soja" o "de origen vegetal".

Alternativas: únicamente si a su bebé NO se le ha diagnosticado galactosemia, opte por fórmulas a base de leche o fórmulas "sensibles".

Fórmulas regulares

Elija la misma subcategoría de fórmula infantil, si es posible.

Se enumeran las alternativas por subcategoría.

Fórmulas sensibles

Contienen aislado de proteína de leche y sólidos de jarabe de maíz.

- Enfamil NeuroPro Sensitive
- Similac 360 Total Care Sensitive
- Similac Sensitive
- up&up Sensitivity (Target)

Alternativas: elija fórmulas parcialmente hidrolizadas o a base de leche.

Fórmulas especiales

Elija la misma subcategoría de fórmula infantil, si es posible.

Fórmulas antirreflujo

Siga usando la misma subcategoría de fórmula infantil u opte por fórmulas a base de leche y agregue cereal de arroz (según las instrucciones de su médico).

- Enfamil AR
- Similac for Spit-Up